

ROSSI
AIRGUNS + AIRSOFT



PISTOLA AIRSOFT GREEN GAS ROSSI M92 - cal. 6mm

MANUAL DO USUÁRIO - INSTRUÇÕES DE USO - POLÍTICA DE GARANTIA

1 - AVISOS

- Este equipamento de AIRSOFT deve ser usado por pessoas acima de 18 anos, quando usado por menores, sempre deve ter a supervisão de um responsável maior de 18 anos;
- A ROSSI recomenda o uso de munição de qualidade. Munições de má qualidade danificam o equipamento;
- A utilização de munição fora da especificada, implica na perda de garantia do produto;
- Este equipamento utiliza SOMENTE ESFERAS DE PLÁSTICO no calibre 6mm;
- Utilize **SEMPRE** óculos de segurança! Certifique-se de que as pessoas próximas também estejam utilizando o óculos durante a prática do tiro. Este equipamento não é brinquedo, o mau uso ou descuido pode causar lesões graves, principalmente para os olhos;

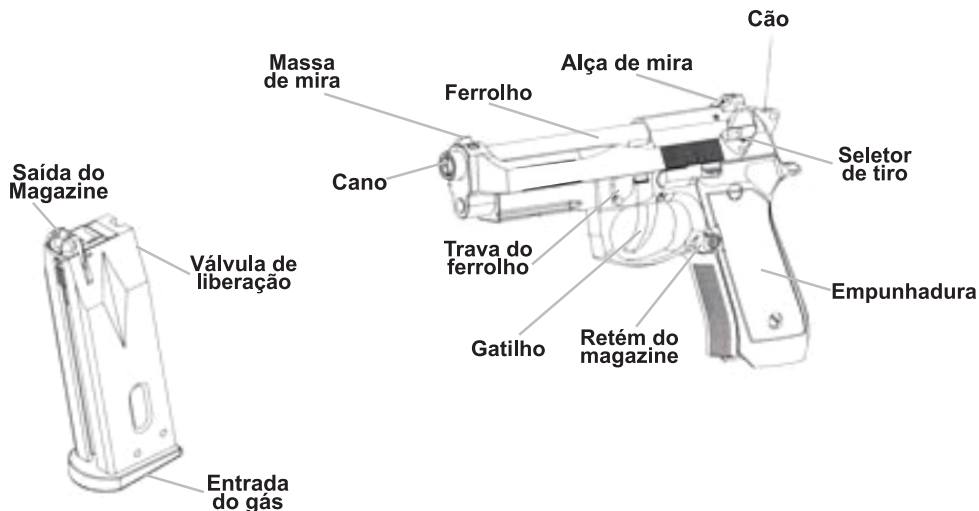


USE SEMPRE

2 - INSTRUÇÕES DE SEGURANÇA / CUIDADOS NO USO DO DIA-A-DIA

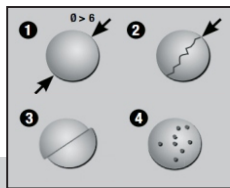
- O Manual deve ser lido e entendido antes de usar o produto;
- Nunca reutilizar munição (ESFERA DE PLÁSTICO), pois danifica o produto e ocasiona a perda da garantia;
- Antes de usar, verifique se o equipamento está sem munição;
- Verifique se o equipamento está destravado, antes de engatilhar ou apertar o gatilho, o uso com a trava acionada danifica o equipamento;
- Não exibir ou mostrar o equipamento em público, pois pode confundir as pessoas parecendo que é uma arma real, além de ser considerado crime;
- Nunca transporte o equipamento carregado (muniado). O equipamento só deve ser carregado quando na intenção da prática do tiro;
- Nunca aponte seu equipamento para pessoas ou animais. Evite ricochetes, nunca dispare em superfícies lisas, duras ou na água;
- Não deixar o equipamento em contato com líquidos, umidade, poeira, areia ou semelhantes;
- Guarde seu equipamento sempre em local seguro. Pessoas não autorizadas (as pessoas não familiarizadas com o uso de armas, crianças e menores de 18 anos) não devem ter acesso ao produto. Munições devem ser mantidas em um local separado;
- Não deixar muniado o magazine;
- Nunca deixe o equipamento muniado a vista de qualquer pessoa ou criança;
- Quando não estiver efetuando os tiros, deve-se manter o dedo longe do gatilho, descansando-o no guardamato;
- Cuidado no manuseio dos carregadores de munição (magazines). Quedas danificam o produto (considerado como mau uso);
- Caso identifique algum barulho ou ruído estranho no equipamento, pare imediatamente o uso e entre em contato com uma assistência técnica mais próxima, evitando assim um problema maior;
- Caso ocorra alguma perda de rendimento no equipamento, verifique a limpeza do produto ou entre em contato com a assistência técnica para esclarecer qualquer dúvida;
- Modificações, manutenção e consertos do equipamento somente por estabelecimentos devidamente credenciados;
- Utilizar nos equipamentos de CO2 somente cilindros de CO2 especificados (os que possuem silicone na composição) para equipamentos de pressão;
- Sempre que for guardar o equipamento, deixe-o no modo segurança acionada;
- Utilizar SOMENTE ESFERA DE PLÁSTICO novas e de boa qualidade (sem emendas, rebarbas ou ovalizadas);
- Não utilizar esferas de chumbo, cobreado e aço, pois danifica o equipamento.

3 - CONHECENDO AS PARTES DA SUA PISTOLA



* Imagens deste impresso são meramente ilustrativas.

4 - CUIDADOS COM A MUNIÇÃO



- 1) Não use esferas de plástico (BB's) de má qualidade e com diâmetro maior ou menor que o indicado.
- 2) Não use esferas de plástico (BB's) com rachaduras;
- 3) Não use esferas de plástico (BB's) com defeito de fabricação, rebarbas ou desniveladas;
- 4) Utilize sempre esferas de plástico (BB's) novas de marcas já conhecidas e de boa reputação.

5 - UTILIZE SOMENTE ESFERAS DE PLÁSTICO (BB'S).

ATENÇÃO: Não seguir estas indicações pode ocasionar a perda da garantia.

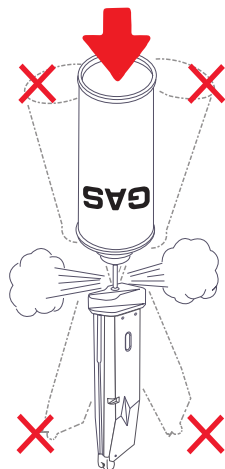
5 - INSTALAÇÃO DO GREEN GÁS

Para o abastecimento de gás no magazine devesse respeitar o alinhamento do recipiente de gás em relação ao magazine, como demonstrado na figura ao lado. Para não danificar a válvula de carregamento, então acomode o magazine de cabeça para baixo (com a entrada de gás voltada para cima), deve ficar vertical, sem ser inclinado, assim garantindo que além de gás os líquidos também entram no magazine.

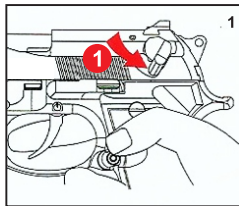
CUIDADOS:

* Não deve-se ultrapassar o tempo de 3 segundos de abastecimento, para evitar danos no magazine. Sobrecargas no magazine podem acarretar em mal funcionamento ou dano permanente.

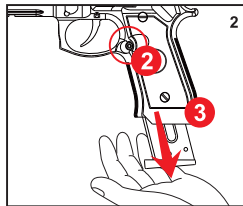
* Em hipótese alguma, armazene seu Green Gás em local fechado e/ou exposto ao calor regularmente, pois esse dispositivo utiliza líquido inflamável. É muito importante acomodar corretamente seu Green Gás.



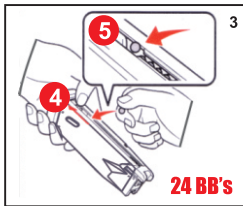
6 - CARREGADOR / MAGAZINE



SEMPRE mantenha a pistola de pressão apontada para uma direção segura. Coloque o seletor de tiro (1) na posição travado.



Use uma das mãos para segurar o magazine e com a outra mão segure a empunhadura da pistola. Após, pressione o retém com o dedo polegar (2) e puxe o magazine (3). Danos causados por queda do magazine não são cobertos pela garantia.



Puxe o elevador das esferas (4) para baixo até travar. Com o magazine inclinado para baixo, insira as munições (somente esferas de plástico 6 mm) no ponto indicado(5). Após solte o elevador devagar para não haver impacto forte na saída do magazine.



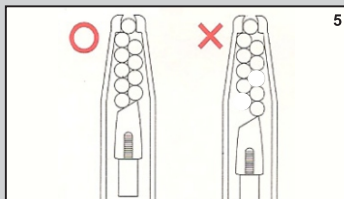
Então, coloque o magazine (3) no compartimento até que ouça um clique e verifique se o mesmo ficou devidamente encaixado.

Atenção:

* Não seguir estes procedimentos poderão danificar o retém das esferas, deixando-o inoperante e assim ocorrer escape da munição, além de incorrer na perda de garantia.

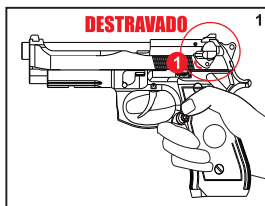
Dica:

* Procure deixar as esferas dentro do magazine em posição de ZIGZAG. Isto ajudará na alimentação das esferas durante o tiro (imagem 7).

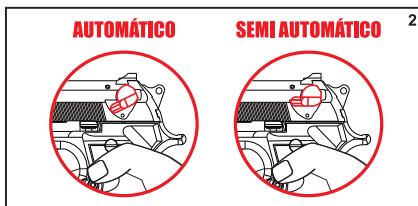


7 - ATIRANDO

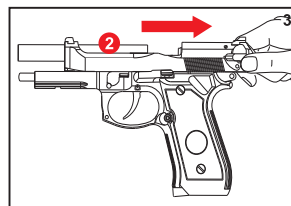
Atenção: Jamais aponte o equipamento em direção a uma pessoa ou animal, mesmo que o equipamento esteja descarregado.



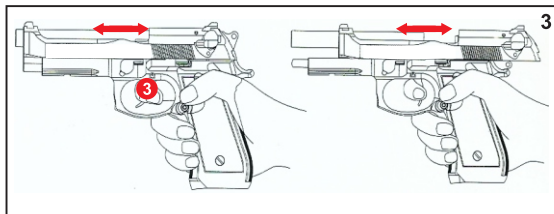
Para utilizar o equipamento certifique-se que o mesmo esteja destravado, no seletor de tiro (1), conforme mostra a imagem 1.



Selecione a opção de Automático e Semi-Automático.



Então puxe o ferrolho (2) e o equipamento estará pronto para disparo.



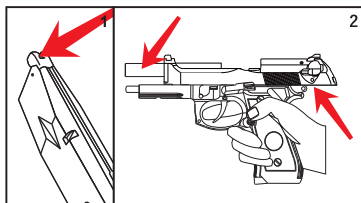
Certifique-se que você está mirando para um alvo seguro e puxe o gatilho (3) e ferrolho irá deslizar para frente e para trás nesse momento.



SAFE / TRAVADO

Após terminar de efetuar os disparos, coloque o seletor de tiro na posição SAFE (travado) e pode manusear o equipamento com segurança.

8 - LUBRIFICAÇÃO



Atenção:

Lubrique 1x por mês

Somente 02 gotas. Excesso de óleo de silicone causa instabilidade na precisão do tiro.

O óleo de silicone deve ser aplicado para garantir um melhor desempenho no seu equipamento. Para isso retire o magazine e lubrifique a entrada do hop up como indicado nas imagens ao lado. Também coloque uma nos locais indicados na imagem 2.

ATENÇÃO: Caso houver excesso de lubrificação dispare com munição (BB's) até estabilizar a precisão do disparo.

9 - POLITICA DE GARANTIA

A garantia para esse produto é de 03 meses (conforme Código de Defesa do Consumidor) a partir da data da Nota Fiscal de venda ao consumidor, contra defeitos de fabricação, de acordo com as condições abaixo:

A garantia abrange reparos ou serviços necessários decorrentes de falhas apresentadas pelo produto, desde que fique constatado que a falha ocorreu em condições normais de uso.

Para acionar a garantia é necessário fornecer cópia da nota fiscal de compra e cópia do RG, além de preencher o formulário de garantia que deverá ser requisitado junto ao revendedor autorizado responsável pela venda do produto.

A garantia não se aplica nos casos abaixo:

- 1) Produtos com defeitos oriundos de mau uso, imperícia, negligência, imprudência, má conservação, armazenagem em local inadequado ou a inobservância dos manuais de operação e manutenção;
- 2) Produtos violados e/ou alterados, bem como desmontados sem a devida autorização;
- 3) Transporte inadequado, danos físicos decorrentes de mau uso (amassado, arranhões, quebra, exposição excessiva ao calor, fogo, umidade, trincados e outros);
- 4) É proibida a utilização de esferas de chumbo, cobreadas e aço neste modelo de pistola de pressão. Estes materiais poderão acumular fragmentos no interior do mecanismo da pistola, interferindo no desempenho e podendo danificar vedações e válvulas.

Além da garantia de 03 meses, a ROSSI oferece assistência técnica para serviços de manutenção mediante orçamento e aprovação prévia, através da sua rede de assistentes técnicos autorizados.

Para encaminhar o produto para manutenção, o consumidor deverá procurar a loja onde efetuou a compra, com cópia da Nota Fiscal, cópia do RG e carta informando qual o defeito que o equipamento apresenta. Após, será encaminhada a autorização de transporte, sendo por conta de nossa empresa, desde que o produto esteja dentro da garantia conforme as regras acima.

A ROSSI também disponibiliza uma rede de assistências técnicas autorizadas, onde o consumidor poderá ir pessoalmente até o local para acionar a garantia e/ou fazer a manutenção do produto.

Qualquer dúvida ou informação que se fizer necessário acesse nosso site www.rossi.com.br, ou entre em contato com o nosso SAC pelo telefone (51) 35912101 ou pelo e-mail sac@rossi.com.br.



Informamos também que nossos produtos podem conter marcas de uso (como digitais) pois os mesmo são testados 2 vezes, uma pelo fabricante do equipamento e outro no teste feito pela Rossi, onde testamos e revisamos todos os itens contidos na caixa do produto.

10 - LEMBRETES



Leia o manual atentamente.



Não use em locais públicos.



Use sempre óculos de proteção.



Certifique-se que o seu equipamento esta sempre destravado antes de usar.



Nunca desmonte sua airsoft.



Nunca olhe diretamente para a boca de cano.



Mantenha fora do alcance de crianças, equipamento e munição.



Sempre tenha certeza do alvo e o que tem atrás.



Atirar em animais é ilegal.



Sempre use sua airsoft em local seguro e apropriado para pratica.

WWW.ROSSI.COM.BR